

Wesensgemäße Bienenhaltung

Kurs 2023

Wir bieten seit 2011 Kurse für wesensgemäße Bienenhaltung an. Unsere Kurse, Schaubeuten, Führungen und Veranstaltungen sind ein wesentlicher Teil unserer Bildungsarbeit.

Wir vermitteln Wissen und Kompetenzen zu nachhaltigen Lebensstilen und biologischer Vielfalt. Menschen unterschiedlichster Herkunft und Alters, aus vielfältigen städtischen Lebensformen und Milieus finden zusammen und tauschen sich aus, lernen, erproben und vernetzen sich.

Wesensgemäße Bienenhaltung achtet das ganze Bienenvolk als ein Lebewesen, pflegt und fördert es. Für StadtimkerInnen mit einem oder wenigen Völkern ist sie besonders geeignet. Ebenso für Interessierte, die sich einfach nur für Bienen und Naturzusammenhänge interessieren.

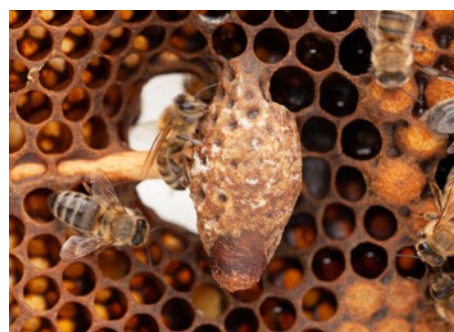
Im Vordergrund steht nicht der maximale Honigertrag. Wir arbeiten vielmehr mit den natürlichen Impulsen und Rhythmen der Bienenvölker, achten ihre Bedürfnisse und verzichten auf Eingriffe wie Manipulationen und Leistungssteigerungen, auf Hilfsstoffe, Medikamente und künstliche Zuchtmethoden. Für die wesensgemäße Bienenhaltung sind verschiedene Bienenbehausungen geeignet, die wir auch im Kurs vermitteln. Wir sind nicht auf ein bestimmtes System beschränkt und verkaufen auch keine Bienenkästen. Unser Ziel ist, dass die KursteilnehmerInnen die verschiedenen Behausungen kennenlernen und dann für sich geeignete Systeme auswählen können. Unsere Bienenvölker errichten ihr Wabenwerk als Naturwabenbau und die Vermehrung im Frühjahr erfolgt aus dem natürlichen Schwarmtrieb. Zur Behandlung gegen Varroamilben verwenden wir ausschließlich organische Säuren. Wir ernten im Idealfall nur die Honigüberschüsse und überwintern die Bienen möglichst auf eigenem Honig. Wenn zugefüttert werden muss, werten wir das Futter auf. Der geerntete Honig wird zu hervorragenden Press-, Tropf- und Scheibenhonigen verarbeitet.

Unsere Kurse finden im Rahmen des Ausbildungsverbundes von Mellifera e.V. statt. Sie sind praxisorientiert und richten sich an Menschen die mit der Bienenhaltung beginnen möchten, die bereits konventionelle Kurse gemacht haben, ggf. bereits Bienen halten, jedoch nach Alternativen wie extensiven Haltungformen und ganzheitlichen Betriebsweisen suchen, sowie an Menschen, die sich für Naturzusammenhänge und die Bienen interessieren. Vorkenntnisse sind nicht erforderlich. Unsere Grundlagen bilden die inzwischen 37jährige imkerliche Arbeit von Mellifera sowie die Demeter-Richtlinien für Bienenhaltung. Die KursteilnehmerInnen können über das Netzwerk unserer seit 2013 bestehenden Regionalgruppe Berlin für wesensgemäße Bienenhaltung auch im Anschluss an die Kurse weiter in Kontakt bleiben, sich austauschen, unterstützen und sich weiterbilden.

**Kurstermine 2023: 1 Sa. 25. März 3 Sa. 13. Mai 5 Sa. 08. Juli
2 Sa. 22. April 4 Sa. 03. Juni**

Kursinhalte

- 1 Geschichte der Imkerei, Grundlagen der wesensgemäßen Bienenhaltung, Aufbau und Zusammensetzung des Bienenvolkes, Körperbau, Entwicklung und Aufgaben der Bienen, Rhythmen und Impulse, Bienenbehausungen und Betriebsweisen (Hochwaben- und Einraumbeuten, TopBar-Hive, Magazine, Warré, Klotzbeuten), Standorte für Beuten, Ausrüstung des Imkers.



- 2 Schwarmzeit, Schwarmstimmung, Vermehrung über den Schwarmtrieb, Praktischer Umgang mit Schwärmen: Kontrollen, Vor- und Nachschwärme, Vorweggenommene Schwärme, nötige Ausrüstung, Einfangen und Einlogieren, Schwarmverhalten der Beuten.
- 3 Hochzeitsflug, Entwicklung der Völker, Völkerführung und -pflege, Fluglochbeobachtung, Beziehung Bienen und Blüten, Trachtverhältnisse und -pflanzen in der Stadt, Grundlagen Bienenprodukte: Honig, Wachs, Pollen und Propolis
- 4 Krankheiten, Vorsorge, Pflege und Vitalität, Parasiten -Varroa, Herkunft, Diagnose, Varroa-Behandlungskonzept – Sommer- und Winterbehandlung,
- 5 Spätsommerpflege, Räuberei, Ernte und Verarbeitung von Honig, Wachs, Pollen und Propolis, Einwinterung, Beurteilung der Wintervölker, Volksstärke, Futtervorräte, Wintersitz, Winterruhe, Auswinterung, Bienensterben: Ursachen und Alternativen.



(Veränderungen an der Reihenfolge der Beiträge und Themen sind möglich. Bei gutem Wetter und Bienenflug werden wir an die Bienenstände gehen)

Uhrzeiten

09:45 - 10:00 Uhr
 10:00 – 11:30 Uhr
 11:30 – 11:45 Uhr
 11:45 - 13:00 Uhr
 13:00 – 14:00 Uhr
 14:00 – 16:00 Uhr

Programm

Ankommen bei Kaffee und Tee
Einführung Schwerpunktthemen
 Pause
Fachkunde und Vertiefung der Schwerpunktthemen
 Mittagspause
Praktische Arbeit bei den Bienen

Ort

Prinzessinnengarten Kollektiv

Kiezkapelle Neuer St. Jacobi-Friedhof & Bienenplatz im Garten
 Hermannstrasse 99-105, Berlin Neukölln

Wir behalten uns vor einzelne Kurstermine online per Videokonferenz abzuhalten, wenn es gesetzliche Vorschriften zu berücksichtigen gibt, die ein Live Treffen nicht möglich machen.



Kosten

Die Schulungskosten für die fünf Termine betragen **360 €**.

Eine verbindliche Anmeldung kann bei Mellifera gemacht werden. Vier Wochen vor Kursbeginn werden die Kosten per Lastschrift eingezogen, mit der Alternative der Überweisung bei Absprache.

Für Geringverdiener mit entsprechenden Nachweisen sind zwei Plätze für eine 50% ermäßigte Kursgebühr auf Anfrage erhältlich.

Bitte Beachten: Werden einzelne Kurstage nicht besucht, besteht kein Anspruch auf Erstattung oder Nachholung. Bei Rücktritt von der Anmeldung berechnen wir bis vier Wochen vor Kursbeginn keine Stornogebühr, danach 50% der Kursgebühren und ab 14 Tage vor Kursbeginn den vollen Preis. Wird ein Ersatzteilnehmer gestellt, entfallen die Stornokosten. Die Teilnehmerzahl ist beschränkt. Sollte der Kurs ausgebucht sein, werden wir eine Warteliste führen. Die Kursgebühren werden für die gemeinnützige Arbeit von *Mellifera e.V.* und von *Mellifera Berlin* eingesetzt.

Im Gegensatz zu kostengünstigen Schnellkursen bieten wir fundierte Wissensvermittlung über 5 Kurstermine während des Bienenjahrs im Abstand von 3-4 Wochen für jeweils fünf Stunden. Unserer Meinung nach sichert nur die intensive Auseinandersetzung, gerade auch im praktischen Teil, einen verantwortungsvollen und langfristig Freude bringenden Umgang mit den Bienen.

Kursleitung

Heinz Risse, Johannes Wohlleber
 Wesensgemäße Stadtimker, Mellifera Berlin

Anmeldung

www.mellifera.de/imkerkurs/berlin

Kontakt und Rückfragen

Silke Meyer
kurse@mellifera-berlin.de

Webseite

www.mellifera-berlin.de
www.mellifera-berlin.de/termine/imkerkurse-fuer-wesensgemeasse-bienenhaltung